

Soffri di vene varicose ?



Informazioni per il paziente

ELVeS[®] Radial[®]

Terapia laser mini-invasiva per le vene varicose

Soffri di gambe pesanti o vene visibili ?



Fino al **40% delle donne** e il **20% degli uomini** soffrono di sintomi come gambe stanche e pesanti e gonfiore, nonché vene che sporgono dalla pelle.

Gli esperti* stimano che ci siano oltre **22 milioni di persone interessate** solo in Germania.

Le malattie venose sono al momento una delle principali malattie comuni. Le cause sono principalmente debolezza del tessuto connettivo congenito, alterazioni ormonali, stare a lungo in postura eretta e sedentarietà.

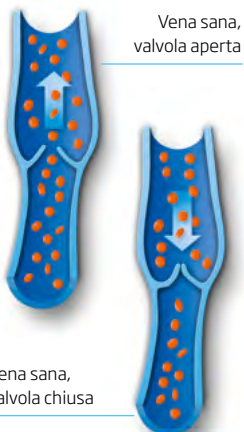
Le vene malate sono più di un semplice problema estetico; se

non vengono trattate, possono, nel peggiore dei casi, portare a ulcere cutanee dolorose ("ulcera della gamba").

Gli esperti stimano che in Germania ci sono già più di **22 milioni di persone** con malattie venose.

* Rabe, E. et al, Bonner Venenstudie der DGP, Phlebologie 1, 2003

Cosa dovrei sapere ?



Vena sana,
valvola aperta

Vena sana,
valvola chiusa

Oltre al sistema di pompaggio cardiaco necessario per il trasporto di sangue nelle arterie, le vene richiedono ulteriori meccanismi di pompaggio per contrastare la forza di gravità.

Il ritorno di sangue al cuore dai muscoli del polpaccio è supportato dalle valvole presenti nelle nostre vene.

Se queste valvole non funzionano adeguatamente, il sangue tenderà per gravità ad accumularsi nelle gambe dando luogo ad una dilatazione delle vene a causa dell'aumento di pressione.

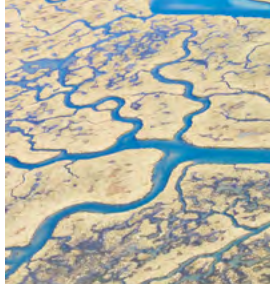
La dilatazione patologica permanente di una vena si definisce malattia varicosa, varicosi o insufficienza venosa.

Varici pronunciate conducono a problemi di stasi del sangue e questo si traduce in complicanze quali gambe pesanti, dolore, gonfiore, infiammazione, trombosi e, in casi estremi, ulcere.



Valvole
danneggiate

Che cosa posso fare ?



Prima si individuano le malattie varicose, minori saranno i rischi. Il trattamento delle vene varicose è effettuato spesso per ragioni estetiche. Tuttavia, è consigliabile anche da un punto di vista medico, dal momento che i disturbi che ne conseguono possono essere gravi e di solito possono essere prevenuti con un trattamento tempestivo.

La terapia di base per le malattie venose è la **terapia di compressione**. Il principio di base della terapia di compressione consiste nella riduzione della sezione della vena esercitando pressione dall'esterno. Tuttavia, poiché le vene dilatate non possono essere ripristinate alla loro dimensione originale, la terapia compressiva deve essere utilizzata continuamente. In alternativa, si può effettuare un trattamento di soppressione venosa. Queste misure chirurgiche perseguono l'obiettivo di eliminare le malattie venose nel modo più completo possibile.

Il metodo standard per la rimozione chirurgica delle grandi vene varicose è l'**asportazione della vena**, in cui la vena del tronco malata viene completamente estratta dalla gamba. Questa tecnica operatoria viene, di norma, eseguita in anestesia generale e si guarisce in circa tre settimane. Secondo la letteratura consultata 1 su 7 pazienti riporta danni al nervo adiacente.





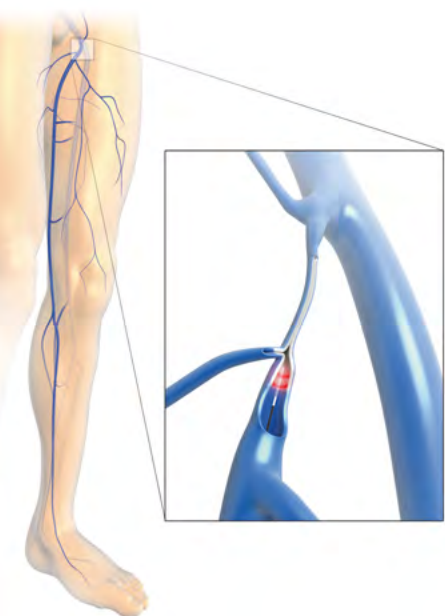
Una terapia tempestiva è in grado di prevenire **disturbi conseguenti** che potrebbero aggravarsi.

Altre procedure includono la terapia a radiofrequenza e la **scleroterapia**. Con questa procedura, si guida della schiuma nei vasi provocando un'inflammazione. Se l'inflammazione si smorza, le vene si cicatrizzano e la vena varicosa viene obliterated. In linea di principio, tuttavia, possono esserci alcuni effetti collaterali indesiderati: reazioni allergiche, necrosi cutanea (morte delle cellule della pelle), reazioni sclerosanti esagerate (indurimento dei tessuti), danni ai nervi, sintomi simili all'emicrania, collasso ortostatico (improvvisa perdita di pressione arteriosa) e tromboembolia (occlusione della vena per un ulteriore coagulo trasportato).

La **procedura a radiofrequenza** prevede l'inserimento di un catetere nella vena, che riscalda la parete interna venosa mediante onde radio. La parete del vaso e il tessuto connettivo limitrofo denaturano e si contraggono. Nell'arco di alcune settimane si forma un lungo cordone fibrotico (trasformazione del tessuto in fibre di collagene). Le potenziali complicazioni secondo il produttore** sono tra l'altro perforazione vascolare, trombosi, embolia polmonare, flebite (inflammazione delle vene), ematoma, infezione, parestesia (intorpidimento o formicolio della pelle) e/o ustioni della pelle.

** Fonti: <http://venefit.covidien.com>

Procedura ELVeS® Radial®



ELVeS® Radial® è una procedura delicata ed estremamente efficace che garantisce il solliero conforto del paziente durante e dopo il trattamento. biolitec®, pioniere nella terapia mini-invasiva, ha introdotto la prima generazione di laser nel 1998 per il trattamento delle vene varicose. Sulla base di molti anni di esperienza, con un'incessante attività di ricerca e sviluppo ha messo a punto e introdotto la procedura ELVeS® Radial® in collaborazione con esperti di fama mondiale.

Si basa sulla rimozione della vena difettosa mediante occlusione completa con irradiazione laser della parete interna del vaso. Il laser ELVeS® Radial® sperimentato clinicamente molte volte con la lunghezza d'onda speciale di 1470 nm in combinazione con la prima sonda laser radiante radiale al mondo ELVeS® Radial® assicura un modello di irradiazione uniforme e quindi riduce al minimo il rischio di perforazioni, disagio o ustioni della pelle.

Inoltre, la necessità di anestesia locale può essere ridotta al minimo. Il paziente ottiene il risultato desiderato immediatamente dopo la procedura delicata e minimamente invasiva.

Esclusiva tecnologia FUSION® di biolitec®

I cappucci in fibra di vetro
ELVeS® Radial® sono saldati alla
fibra e non solo incollati.

In questo modo offriamo all'utente
una terapia dalla massima
sicurezza e stabilità.

ELVeS® Radial® è una procedura ambulatoriale mini-invasiva viene effettuata in anestesia locale* e richiede solo circa 30 minuti. In questa procedura, la sonda ELVeS® Radial® viene fatta avanzare attraverso una piccola incisione nella vena interessata. Successivamente, la luce laser viene emessa in modo mirato radialmente dall'interno nella vena. La vena viene quindi chiusa dal laser. I pazienti provano poco o nessun disturbo sia durante che dopo la procedura.

I pazienti possono riprendere le normali attività subito dopo il trattamento con ELVeS® Radial®. I pazienti che scelgono questo trattamento godranno dei seguenti benefici:

- Decorso postoperatorio quasi indolore
- Massimo conforto per il paziente
- Durata breve del trattamento
- Nessuna cicatrizzazione
- Poco o nessun versamento di sangue post-operatorio
- Eccellenti risultati medici e cosmetici
- Ripresa rapida delle normali attività

Il sistema RFID di biolitec® garantisce l'impiego unico mirato di ciascuna sonda, escludendo quindi usura e anomalie di funzionamento.

* o in base ai risultati di un'anestesia generale

Saremo a vostra disposizione per ulteriori informazioni sul trattamento laser ELVeS® Radial®.

Il vostro medico locale

Visita il nostro sito Web:
www.info-vene-varicose.ch



bio[®]
LITEC
biomedical technology

biolitec
Italia SRL
Fon: +39 0284 2306 33
Fax: +39 0245 4853 70
info@biolitec.it
www.biolitec.com

bio
LITEC
Schweiz · Suisse · Svizzera

biolitec
Schweiz GmbH
Tel.: +41 55 555 30 20
Fax: +41 55 555 30 29
info@biolitec.ch
www.biolitec.ch